



BADAN METEOROLOGI, KLIMATOLOGI DAN GEOFISIKA

Alamat : Jl. Angkasa 1 No.2, Kemayoran, Jakarta 10720

Telp : 021-6546318 Fax. 021-6546314 / 6546315

Email : kontak.maritim@bmgk.go.id

PRAKIRAAN POTENSI CURAH HUJAN 3 HARI KEDEPAN DI PERAIRAN INDONESIA

BERLAKU 26 MEI 2026 PUKUL 07.00 WIB - 28 MEI 2026 PUKUL 07.00 WIB



BADAN METEOROLOGI, KLIMATOLOGI DAN GEOFISIKA

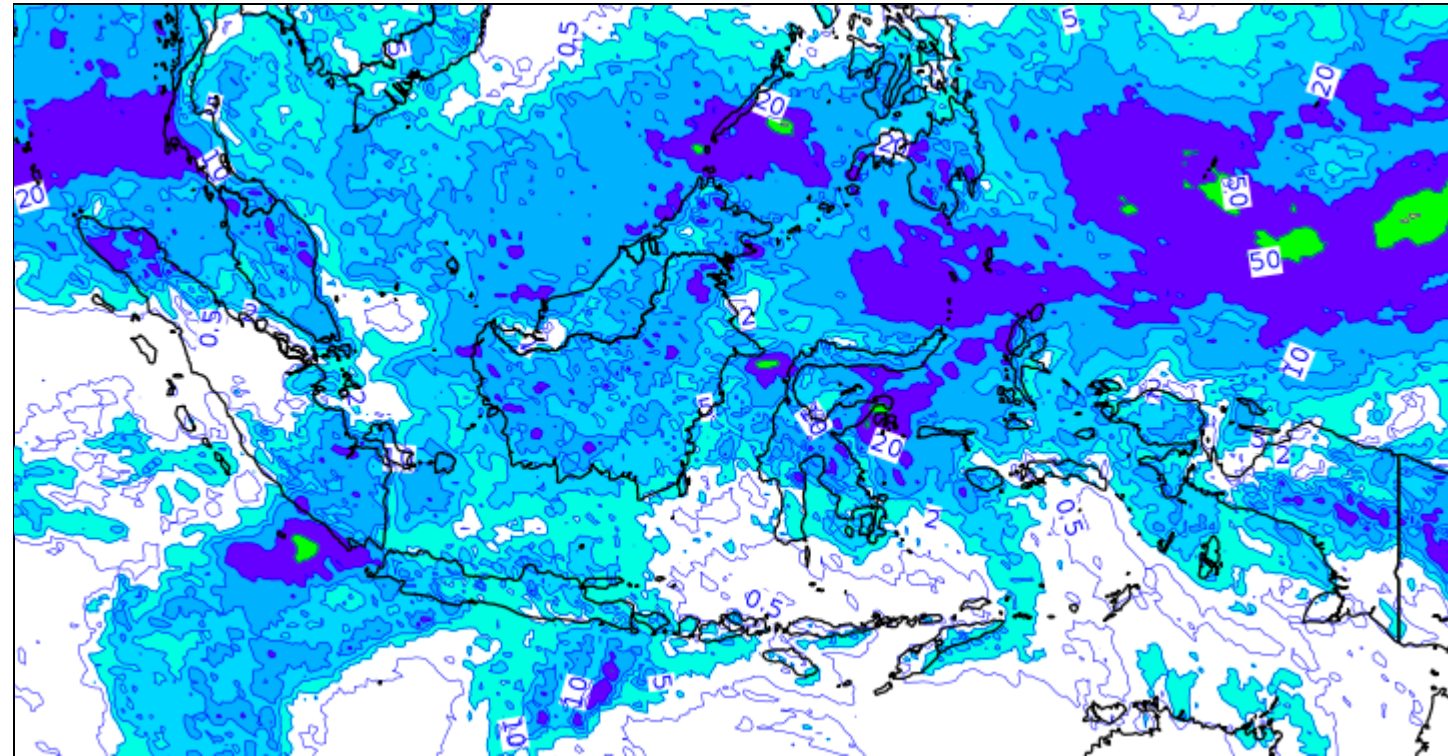
Alamat : Jl. Angkasa 1 No.2, Kemayoran, Jakarta 10720

Telp : 021-6546318 Fax. 021-6546314 / 6546315

Email : kontak.maritim@bmgk.go.id

Prakiraan Sebaran Hujan

Valid : Selasa, 26 Mei 2026



Legenda



Potensi Curah Hujan Lebat berpotensi terjadi di:

- Selat Malaka bagian utara
- Samudra Hindia barat Aceh
- Samudra Hindia barat Kep. Mentawai
- Samudra Hindia barat Bengkulu
- Samudra Hindia barat Lampung
- Samudra Hindia selatan Banten
- Samudra Hindia selatan Jawa Barat
- Samudra Hindia selatan Jawa Tengah
- Laut Natuna Utara
- Selat Karimata bagian utara
- Selat Karimata bagian selatan
- Laut Jawa bagian barat
- Laut Jawa bagian tengah
- Selat Makassar bagian utara
- Selat Makassar bagian tengah
- Teluk Bone
- Laut Banda
- Laut Arafuru bagian Utara
- Laut Sulawesi bagian barat
- Laut Sulawesi bagian tengah
- Laut Sulawesi bagian timur
- Laut Maluku
- Samudra Pasifik utara Maluku
- Samudra Pasifik utara Papua Barat Daya
- Samudra Pasifik utara Papua Barat
- Samudra Pasifik utara Papua



BADAN METEOROLOGI, KLIMATOLOGI DAN GEOFISIKA

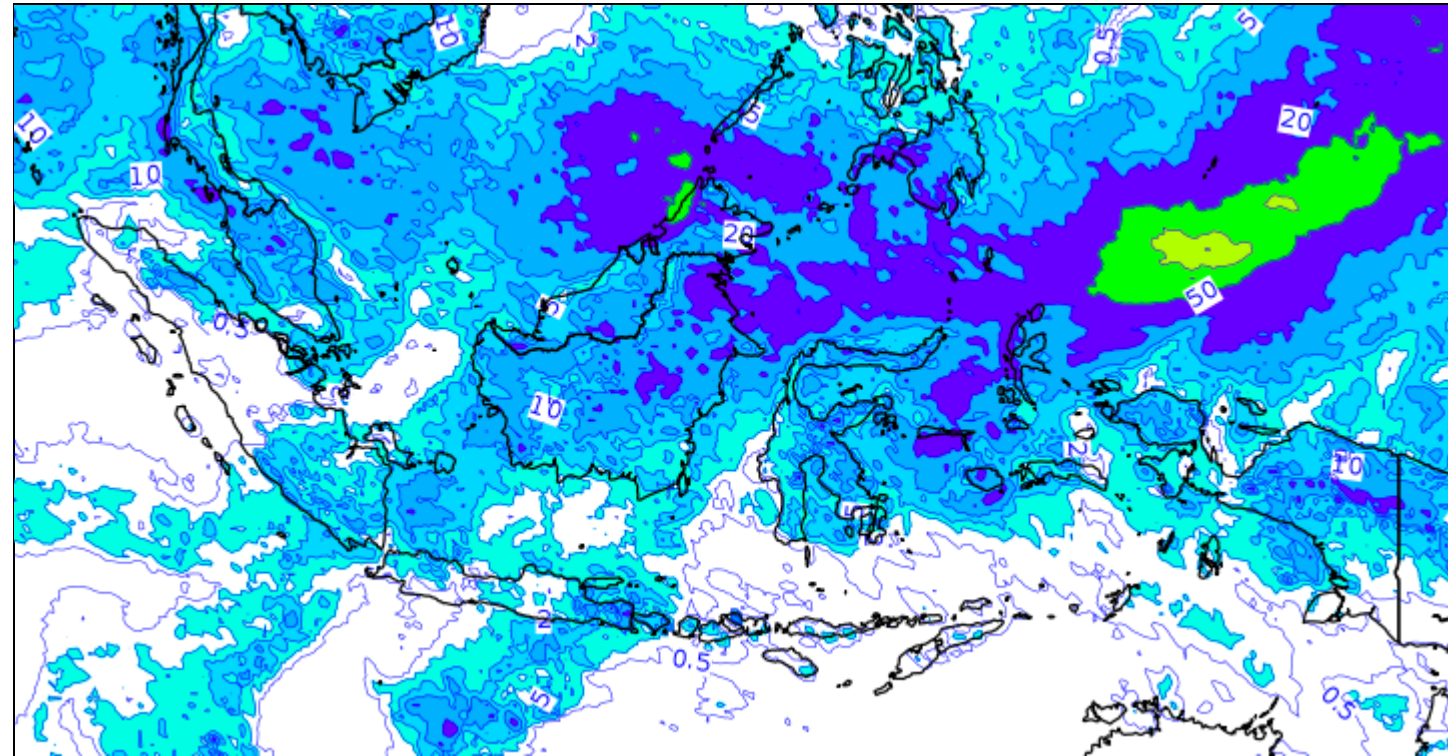
Alamat : Jl. Angkasa 1 No.2, Kemayoran, Jakarta 10720

Telp : 021-6546318 Fax. 021-6546314 / 6546315

Email : kontak.maritim@bmgk.go.id

Prakiraan Sebaran Hujan

Valid : Rabu, 27 Mei 2026



Legenda



Potensi Curah Hujan Lebat berpotensi terjadi di:

- Selat Malaka bagian utara
- Samudra Hindia barat Kep. Mentawai
- Samudra Hindia barat Bengkulu
- Samudra Hindia barat Lampung
- Samudra Hindia selatan Banten
- Samudra Hindia selatan Jawa Barat
- Laut Natuna Utara
- Selat Karimata bagian utara
- Selat Karimata bagian selatan
- Laut Jawa bagian barat
- Selat Makassar bagian utara
- Selat Makassar bagian tengah
- Laut Arafuru bagian Utara
- Laut Sulawesi bagian barat
- Laut Sulawesi bagian tengah
- Laut Sulawesi bagian timur
- Laut Maluku
- Samudra Pasifik utara Maluku
- Samudra Pasifik utara Papua Barat Daya
- Samudra Pasifik utara Papua Barat
- Samudra Pasifik utara Papua



BADAN METEOROLOGI, KLIMATOLOGI DAN GEOFISIKA

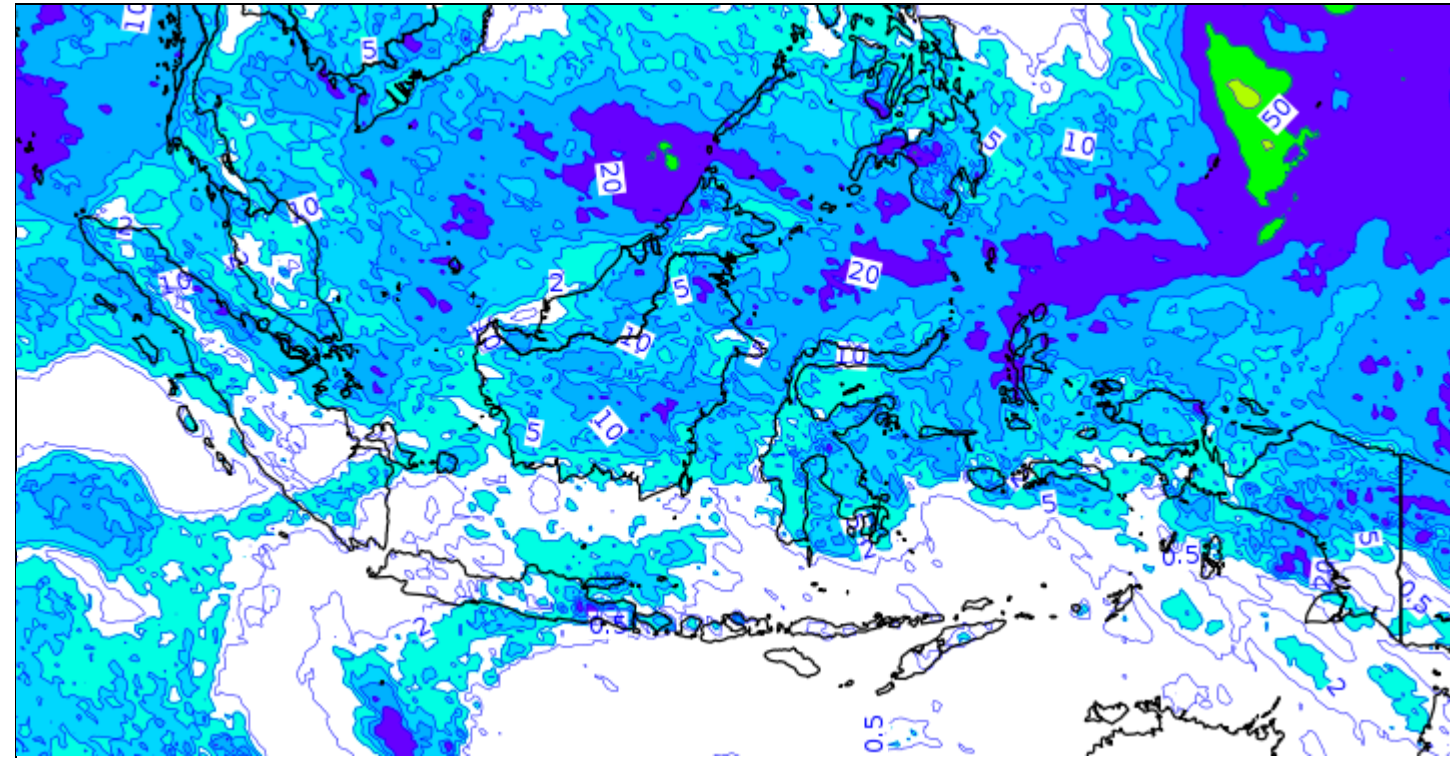
Alamat : Jl. Angkasa 1 No.2, Kemayoran, Jakarta 10720

Telp : 021-6546318 Fax. 021-6546314 / 6546315

Email : kontak.maritim@bmgk.go.id

Prakiraan Sebaran Hujan

Valid : Kamis, 28 Mei 2026



Legenda



Potensi Curah Hujan Lebat berpotensi terjadi di:

- Selat Malaka bagian utara
- Samudra Hindia barat Lampung
- Laut Natuna Utara
- Selat Makassar bagian utara
- Laut Sulawesi bagian barat
- Laut Sulawesi bagian tengah
- Laut Sulawesi bagian timur
- Laut Maluku
- Samudra Pasifik utara Maluku
- Samudra Pasifik utara Papua Barat Daya
- Samudra Pasifik utara Papua Barat
- Samudra Pasifik utara Papua